

FICHE DE POSTE

CHARGE D'ETUDES

Mission principale

Au sein de la direction scientifique, mener une étude relative aux éventuels biais de genre dans la sélection des projets scientifiques financés par la Fondation ARC.

Activités

Définir la méthodologie et mener une analyse complète des potentiels biais de genre dans la sélection des projets financés par la Fondation en analysant notamment :

- Les modalités des AAP (prérequis, critères de sélection, etc.).
- Les données relatives au dépôt et à la sélection des projets selon les différents types d'appels à projets.
- La composition et les décisions des comités de sélection et des instances scientifiques.
- Etc.

Produire des rapports, des notes, des bilans et des synthèses. En particulier, concernant les conclusions de l'analyse des biais de genre, rédiger les conclusions :

- Sous forme de rapport interne détaillé à l'attention des instances de la Fondation ARC ;
- Sous forme d'article scientifique qui sera soumis dans une revue à comité de lecture.

Exercer une veille sur les politiques publiques en matière d'égalité ainsi que sur la littérature scientifique sur les inégalités et les discriminations.

Contribuer à l'élaboration d'un plan d'action égalité dans la sélection des projets, incluant les modalités de suivi des actions inscrites à ce plan.

Contribuer à l'élaboration de supports pédagogiques à destination des personnels ainsi que des évaluateurs de projets.

Rendre compte régulièrement de l'avancée des travaux d'étude au COPIL constitué de membres de la Direction scientifique et de membres des instances scientifiques.

Compétences

Savoir-faire

Expérience requise dans l'analyse des biais de genre ou en matière d'égalité professionnelle dans une institution dédiée à la recherche.

Savoir

Formation scientifique supérieure type PhD/ Thèse en sciences humaines et sociales avec une spécialisation sur les questions liées aux biais de genre.

Bonnes connaissances du système de l'enseignement supérieur et de la recherche français et des enjeux internationaux de la recherche.

Maîtrise des outils informatiques.

Très bonne maîtrise des outils d'analyse quantitative et qualitative.

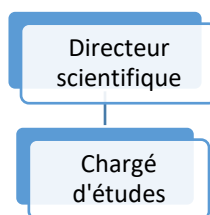
Anglais professionnel écrit et parlé.

Savoir-être

Bon relationnel, flexibilité, adaptabilité.

Rigueur et autonomie.

Rattachement hiérarchique



Relations

Internes

L'ensemble des membres de la direction scientifique, membres des instances scientifiques et notamment du COPIL en charge de cette thématique.

Externes

Chercheurs, partenaires scientifiques...

Conditions d'exercice du poste

Poste en CDD 18 mois temps complet.

Statut cadre autonome, forfait 209 jours.

Lieu de travail : Villejuif.

Poste éligible au télétravail 2 jours / semaine à partir de 4 mois d'ancienneté

Cette liste est non exhaustive et soumise à des évolutions.